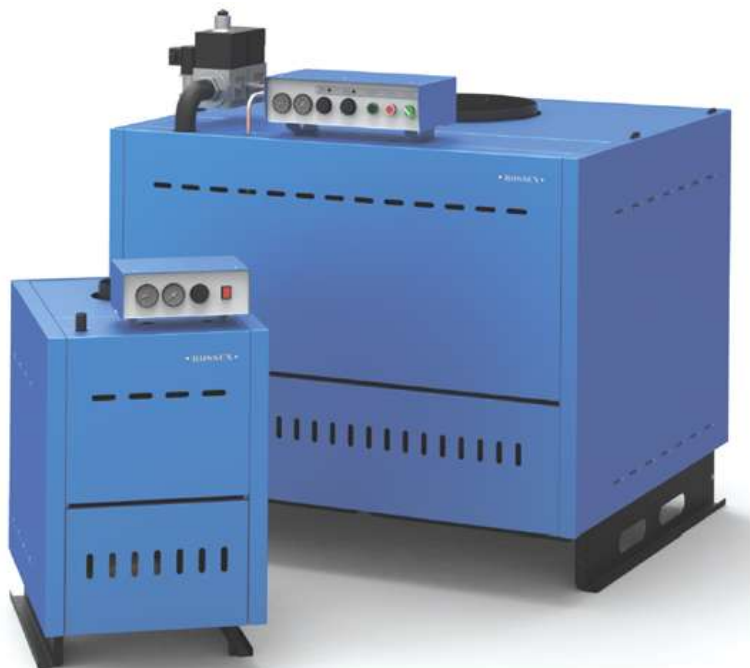


Технические характеристики котлов RS-A



Марка котла RS-A	40		60		80		100			
Исполнение	15	AK-15	15	AK-15	16	AK-15	16	AK-15	AK-15/H	
Вид топлива	газ природный ГОСТ5542-87 сжиженный бытовой газ LPG (пропан-бутан)									
Вид теплоносителя	вода питьевая ГОСТ51232-98 (карбонатная жесткость - не более 1 мг-экв/л)									
Давление газа перед котлом при работе на природном газе: минимальное, мм.вод.ст. номинальное, мм.вод.ст. максимальное, мм.вод.ст.	100 150 300						100 200 300			
Давление газа перед котлом при работе на сжиженном газе: номинальное, мм.вод.ст.	280							360		
Номинальный расход: природного газа, м ³ /ч сжиженного газа, кг/ч	5,0 3,6		7,0 5,0		9,0 7,0		10,5 8,0		11,0 8,5	19,0 9,0
Номинальная тепловая мощность: при работе на природном газе, кВт при работе на сжиженном газе, кВт	40 33		60 53		80 70		93 88		96 90	99 89
Отапливаемая площадь, (при высоте помещения 3 м) при работе на природном газе, не более м ² при работе на сжиженном газе, не более м ²	400 330		600 530		800 700		930 880		960 900	990 890
Разряжение за котлом, не более Па	40							60		
Максимальное давление на входе в котёл, МПа (по спецзаказу, МПа)	0,6 (1,0)									
Диапазон поддержания температуры воды на выходе из котла, °С (по спецзаказу, °С)	+50...+95				+50...+95 (+50...+110)					

Коэффициент полезного действия котла, не менее %	93								
Номинальный расход воды через котел, м ³ /час	1,4		2,8		3,36		4,2		4,2
Водяной объем котла, л	6	14	16	14	20	17	24	20,5	20,5
Гидравлическое сопротивление котла, МПа	0,01	0,05	0,01	0,05	0,01	0,05	0,01	0,05	0,02
Присоединительная резьба - патрубка подачи газа, мм - патрубков системы отопления, мм	Ду20 Ду32	Ду20 Ду50	Ду20 Ду50		Ду25 Ду50		Ду25 Ду50		
Размеры дымохода, Ø мм	150	200	200		200		250		
Масса, не более кг	115	150	160		180		195	260	260
Напряжение питания, В	220±10								
Потребляемая мощность, Вт	20							55	
Марка газового клапана	NOVA 820				ELECTROSIT-810			HONEYWELL VK4100, VK4105	

Марка котла RS-A	100	150	200	300	400	500
Исполнение	AN-15	14	14	14	14	14
Вид топлива	газ природный ГОСТ5542-87, сжиженный бытовой газ LPG (пропан-бутан)					
Вид теплоносителя	вода питьевая ГОСТ51232-98 (карбонатная жесткость - не более 1 мг-экв/л)					
Марка газового клапана HONEYWELL	VR425	VR432		VQ440M		VQ450M
Давление газа перед котлом при работе на природном газе: - минимальное, мм.вод.ст. - номинальное, мм.вод.ст. - максимальное, мм.вод.ст.	100 200 300					
Давление газа перед котлом при работе на сжиженном газе: - номинальное, мм.вод.ст.	360					
Номинальный расход: - природного газа, м ³ /ч - сжиженного газа, кг/ч	14 11	18 17	24 23	33 30	44 42	57 53
Номинальная тепловая мощность: - при работе на природном газе, кВт - при работе на сжиженном газе, кВт	120 108	150 135	200 180	300 270	400 360	500 450
Отапливаемая площадь, (при высоте помещения 3 м) - при работе на природном газе, не более м ² - при работе на сжиженном газе, не более м ²	1200 1080	1500 1350	2000 1800	3000 2700	4000 3600	5000 4500
Разряжение за котлом, Па	не более 60					
Максимальное давление на входе в котёл, МПа (по спецзаказу, МПа)	0,6 (1,0)					
Диапазон поддержания температуры воды на выходе из котла, °С (по спецзаказу, °С)	+50...+95 (+50...+110)					
Коэффициент полезного действия котла, не менее %	93					
Номинальный расход воды через котел, м ³ /час	5,0	6,3	9,2	12,6	16,8	21,0
Водяной объем котла, л	24	26	30	46	56	66
Гидравлическое сопротивление котла, МПа	0,02	0,03		0,04		0,05
Присоединительная резьба - патрубка подачи газа - патрубков системы отопления	Ду25 Ду50	Ду32 Ду50		Ду40 Ду50		Ду50 Ду50
Размеры дымохода, Ø мм	250	300	300	350	400	450
Масса, не более, кг	295	345	380	515	604	735
Напряжение питания, В	220±10					
Потребляемая мощность, Вт	55			72		91